



Hike&Fly Alp de Rossigion

Cari amici volatili, in occasione della festa del nostro Club, proponiamo per chi ha voglia di fare due passi una variante Calanchina con volo da Rossigion sopra Landarenca.

Ritrovo:

0745-0800 atterraggio a Leggia

0816 partenza autopostale

0855 arrivo a Selma

Variante1:

salita verso Landarenca a piedi
dislivello ca400m

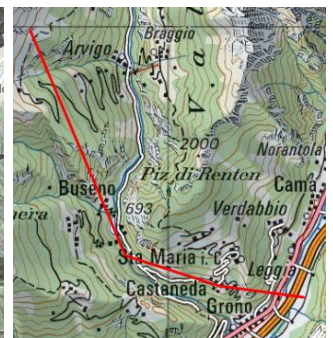
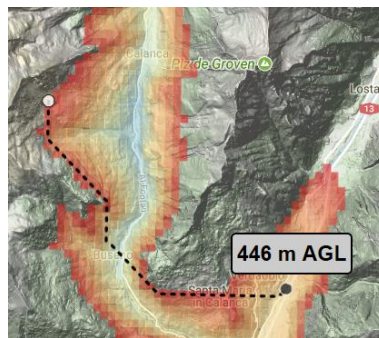
Variante 2:

salita a Landarenca in teleferica
prezzo 4.-Fr pp

Da Landarenca in circa 2h di sentiero tranquillo si raggiunge l'alpe di Rossigion dal quale voleremo su Leggia con un dislivello di 1700m per raggiungere tutti gli altri e festeggiare in compagnia

Vi aspettiamo numerosi

Lorenz



08:16	●	Leggia, Paese
	⊕	BUS 214 1109 Direzione Bellinzona, Stazione
08:21		Grono, Bivio Calanca
	🚶	Cambio
08:30	●	Grono, Bivio Calanca
	⊕	BUS 215 70410 Direzione Rossa
08:55	●	Selma

Per questioni organizzative è richiesta l'iscrizione tramite Doodle al seguente link:

<https://doodle.com/poll/qm24as9hdueec9k3>

